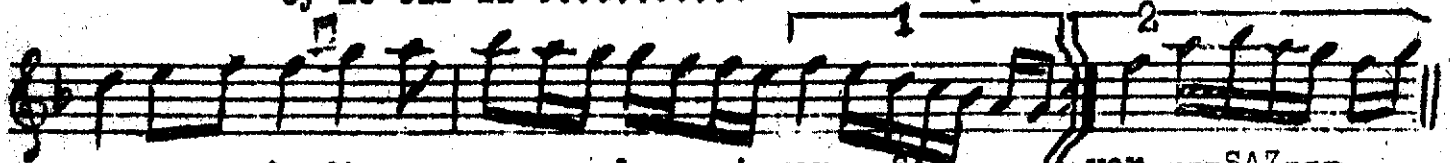
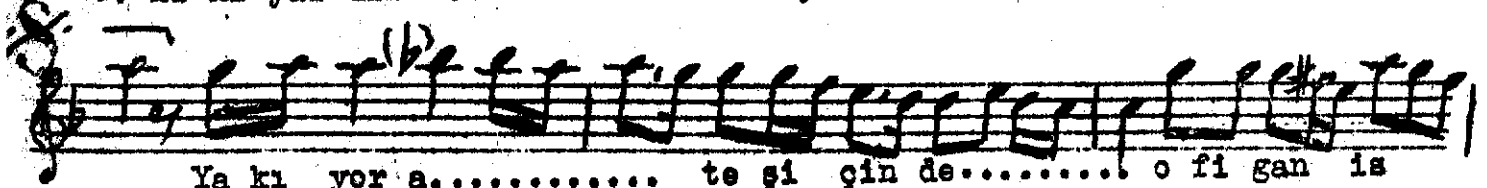


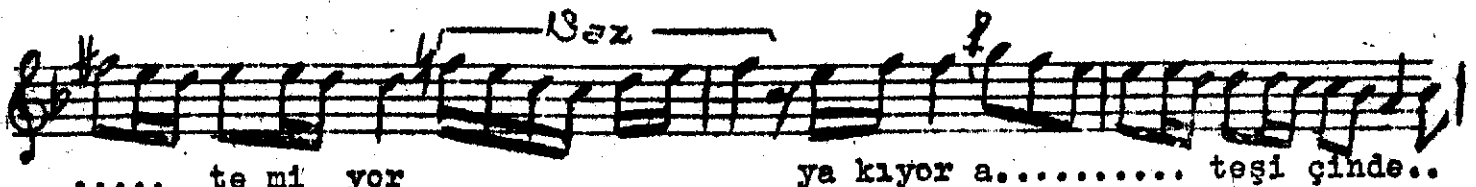
Öy le bir zâ ..... li me düş düm.....



.. ki ni yâz dîn..... le mi yor --SAZ-- yor ---SAZ---



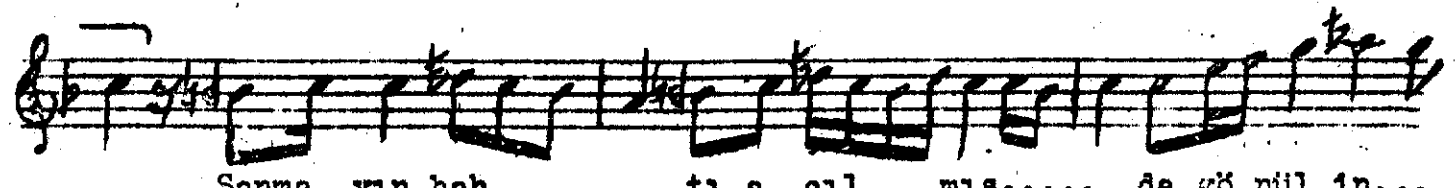
Ya kî yor a..... te şî çin de..... o fi gan is



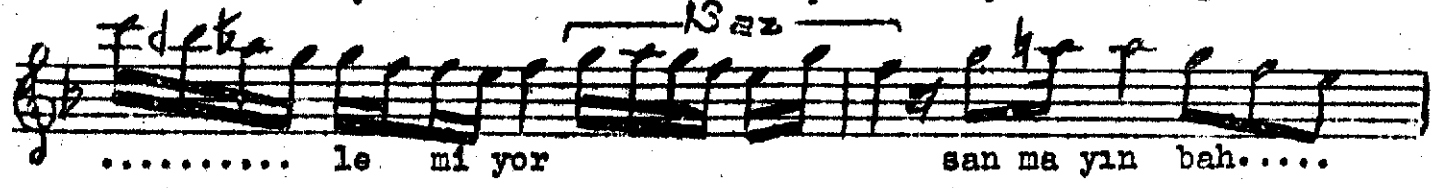
..... te mi yor ya kıyor a..... te şî çinde..



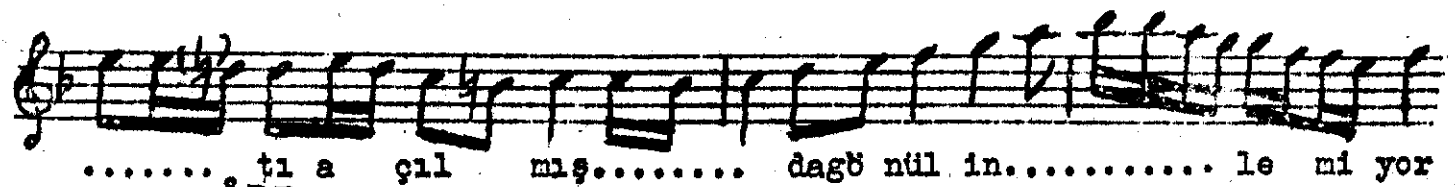
.. o fi gan is..... te mi yor



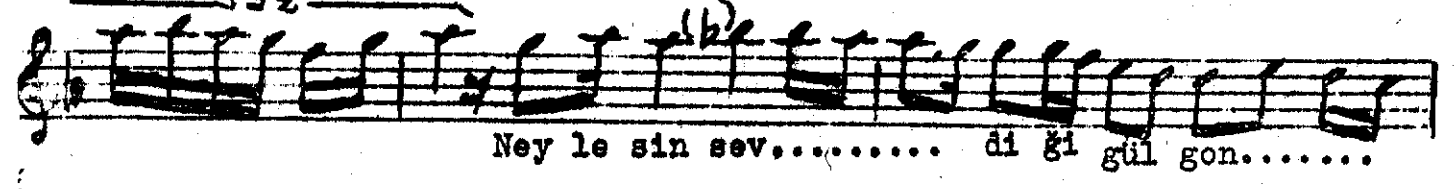
Sanma yın bah..... tî a çıl mış..... da gö nül in...



..... le mi yor san ma yın bah.....



..... tî a çıl mış..... da gö nül in..... le mi yor



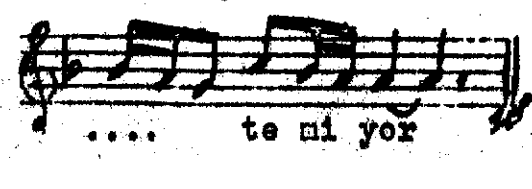
Ney le sin sev..... di ği gül gon.....



.. ca fî gan is..... te mi yor



neyle sin sev..... di ği gül gon..... ca fî gan is.....



.... te mi yor

Öyle bir zâlime düşdüm ki niyâz dinlemiyor  
Yakıyor âteş içinde o figan istemiyor  
Sanmayın bahtı açılmışda gönül inlemiyor  
Neylesin sevdiği gül gonca figan istemiyor.